

## **Памятка по безопасному поведению на воде в осенне-зимний период**

Ежегодно в осенне-зимний период на водных объектах гибнут десятки человек, в их числе дети. Несоблюдение правил безопасности на водных объектах в осенне-зимний период часто становится причиной гибели людей.

Осенний лед в период с ноября по январь, то есть до наступления устойчивых морозов, непрочен. Скрепленный вечерним или ночным холодом, он еще способен выдерживать небольшую нагрузку, но днем, быстро нагреваясь от просачивающейся через него талой воды,

### **Становление льда:**

Как правило, водоемы замерзают неравномерно, по частям: сначала у берега, на мелководье, в защищенных от ветра заливах, а затем уже на середине. На озерах, прудах, ставках (на всех водоемах со стоячей водой, особенно на тех, куда не впадает ни один ручеек, в которых нет русла придонной реки, подводных ключей) лед появляется раньше, чем на речках, где течение задерживает льдообразование. На одном и том же водоеме можно встретить чередование льдов, которые при одинаковой толщине обладают различной прочностью и грузоподъемностью.

## **Основным условием безопасного пребывания человека на льду является соответствие толщины льда прилагаемой нагрузке:**

- безопасная толщина льда для одного человека не менее 7 см;**
- безопасная толщина льда для сооружения катка 12 см и более;**
- безопасная толщина льда для совершения пешей переправы 15 см и более;**
- безопасная толщина льда для проезда автомобилей не менее 30 см.**

## **Время безопасного пребывания человека в воде:**

- при температуре воды 24°C время безопасного пребывания 7-9 часов,**
- при температуре воды 5-15°C - от 3,5 часов до 4,5 часов;**
- температура воды 2-3°C оказывается смертельной для человека через 10-15 мин;**
- при температуре воды минус 2°C - смерть может наступить через 5-8 мин.**



## **Правила поведения на льду:**

Ни в коем случае нельзя выходить на лед в темное время суток и при плохой видимости (туман, снегопад, дождь). При переходе через реку пользуйтесь официальными ледовыми переправами.

Нельзя проверять прочность льда ударом ноги. Если после первого сильного удара поленом или лыжной палкой покажется хоть немного воды,- это означает, что лед тонкий, по нему ходить нельзя. В этом случае следует немедленно отойти по своему же следу к берегу, скользящими шагами, не отрывая ног ото льда и расставив их на ширину плеч, чтобы нагрузка распределялась на большую площадь.

Точно так же поступают при предостерегающем потрескивании льда и образовании в нем трещин. При вынужденном переходе водоема безопаснее всего придерживаться проторенных троп или идти по уже проложенной лыжне. Но если их нет, надо перед тем, как спуститься на лед, очень внимательно осмотреться и наметить предстоящий маршрут.

При переходе водоема группой необходимо соблюдать расстояние друг от друга (5-6м). Замерзшую реку (озеро) лучше перейти на лыжах, при этом: крепления лыж расстегните, чтобы при необходимости быстро их сбросить; лыжные палки держите в руках, не накидывая петли на кисти рук, чтобы в случае опасности сразу их отбросить. Если есть рюкзак, повесьте его на одно плечо, это позволит легко освободиться от груза в случае, если лед под вами провалится.

На замерзший водоем необходимо брать с собой прочный шнур длиной 20 - 25 метров с большой глухой петлей на конце и грузом. Груз поможет забросить шнур к провалившемуся в воду товарищу, петля нужна для того, чтобы пострадавший мог надежнее держаться, продев ее под мышки.

Убедительная просьба родителям: не отпускайте детей на лед (на рыбалку, катание на лыжах и коньках) без присмотра.



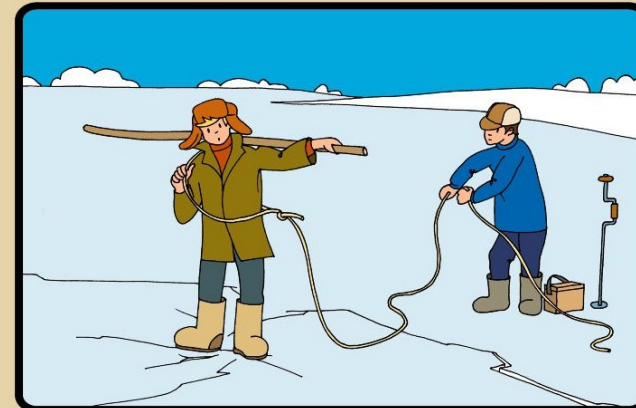
## СОВЕТЫ ЛЮБИТЕЛЯМ ЗИМНЕЙ РЫБАЛКИ



**ВО ВРЕМЯ ЗИМНЕЙ РЫБАЛКИ ДУМАЙТЕ ПРЕЖДЕ ВСЕГО О БЕЗОПАСНОСТИ И ТОЛЬКО ПОТОМ ОБ УЛОВЕ !**



**ПЕРЕДВИГАЯСЬ ПО ЛЬДУ БУДЬТЕ ВСЕГДА ГОТОВЫ НЕМЕДЛЕННО ОСВОБОДИТЬСЯ ОТ ГРУЗА !**



**ПРИ КРАЙНЕЙ НЕОБХОДИМОСТИ ПРОХОДИТЕ ОПАСНЫЕ МЕСТА ТОЛЬКО СО СТРАХОВКОЙ ! ПЕРЕДВИГАЙТЕСЬ СКОльзящим ШАГОМ !**



**ВСЕГДА ИМЕЙТЕ ПОД РУКОЙ ВЕРЕВКУ 12-15 МЕТРОВ. ДЕРЖИТЕ РЯДОМ С ЛУНКОЙ ДОСКУ ИЛИ БОЛЬШУЮ ВЕТКУ.**



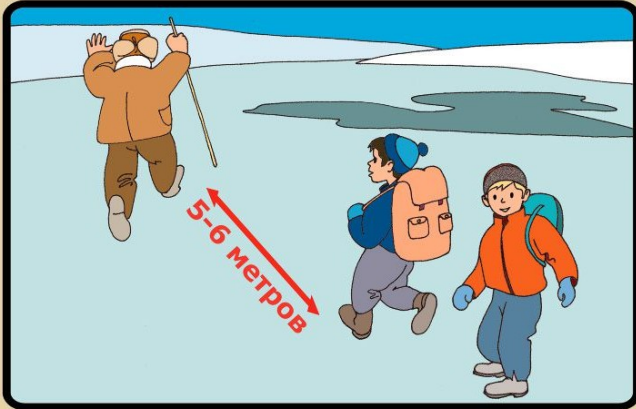
**ОСТОРОЖНО ! ЛЕД МЕЖДУ ОСТРОВАМИ И ПЛЕСАМИ ОПАСЕН ВСЕГДА ! НЕ ЛОВИТЕ РЫБУ ДАЛЕКО ОТ БЕРЕГА , КАКОГО БЫ КЛЕВА ТАМ НЕ БЫЛО.**



**НЕ ПРЫГАЙТЕ НА ОТОРВАВШУЮСЯ ЛЬДИНУ. ОНА МОЖЕТ НЕ ВЫДЕРЖАТЬ ВАШ ВЕС И ПЕРЕВЕРНУТЬСЯ.**



## МЕРЫ ПРЕДОСТОРОЖНОСТИ И ПРАВИЛА ПОВЕДЕНИЯ НА ЛЬДУ



**НЕ ВЫХОДИТЕ НА ЛЕД В ОДИНОЧКУ !  
НЕ ПРОВЕРЯЙТЕ ПРОЧНОСТЬ ЛЬДА НОГАМИ !  
БУДЬТЕ ВНИМАТЕЛЬНЫ ,ОСТОРОЖНЫ И ГОТОВЫ  
В ЛЮБУЮ МИНУТУ К ОПАСНОСТИ !**



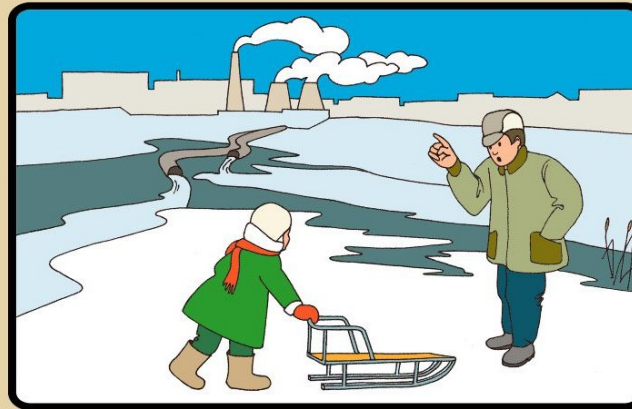
**БУДЬТЕ ОСТОРОЖНЫ !  
ПОД СНЕГОМ МОГУТ БЫТЬ ПОЛЫНИИ ,ТРЕЩИНЫ  
ИЛИ ЛУНКИ !**



**ВНИМАНИЕ ! ЕСЛИ ПОД ВАМИ ЗАТРЕЩАЛ ЛЕД И  
ПОЯВИЛИСЬ ТРЕЩИНЫ НЕ ПУГАЙТЕСЬ И НЕ  
БЕГИТЕ ОТ ОПАСНОСТИ !  
ПЛАВНО ЛОЖИТЕСЬ НА ЛЕД И ПЕРЕКАТЫВАЙТЕСЬ  
В БЕЗОПАСНОЕ МЕСТО !**



**ВНИМАНИЕ ! В ТАКИХ МЕСТАХ ПОД СНЕГОМ  
МОГУТ БЫТЬ ГЛУБОКИЕ ТРЕЩИНЫ И РАЗЛОМЫ.**



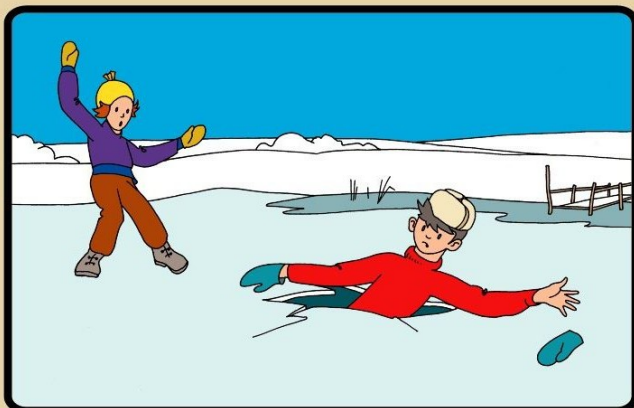
**ОСТОРОЖНО ! В ЭТИХ МЕСТАХ ДАЖЕ ПОСЛЕ  
СИЛЬНЫХ МОРОЗОВ СЛАБЫЙ ЛЕД !**



**ПОМНИТЕ ! БЫСТРОЕ ОКАЗАНИЕ ПОМОЩИ  
ПОПАВШИМ В БЕДУ ВОЗМОЖНО ТОЛЬКО В ЗОНЕ  
РАЗРЕШЕННОГО ПЕРЕХОДА !**



## ОКАЗАНИЕ ПОМОЩИ ПОСТРАДАВШИМ НА ЛЬДУ



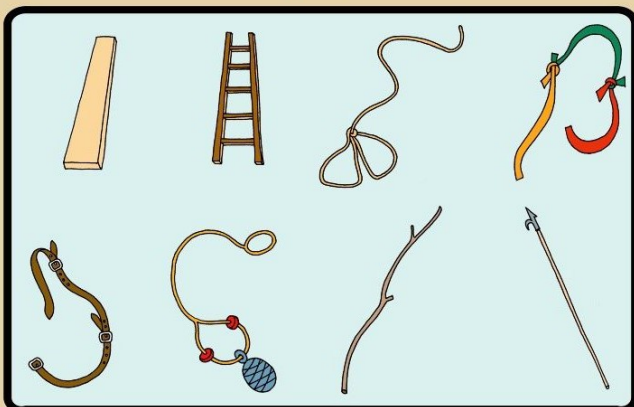
**НЕ ПОДДАВАЙТЕСЬ ПАНИКЕ ! НЕ КРИЧИТЕ , НЕ ЗОВИТЕ НА ПОМОЩЬ , БЕРЕГИТЕ СИЛЫ ! НАПОЛЗАЙТЕ НА ЛЕД С ШИРОКО РАССТАВЛЕННЫМИ РУКАМИ. ДЕЛАЙТЕ ПОПЫТКИ ЕЩЕ ЕЩЕ.**



**ПРИ СПАСЕНИИ ДЕЙСТВУЙТЕ БЫСТРО, РЕШИТЕЛЬНО, НО ПРЕДЕЛЬНО ОСТОРОЖНО. ГРОМКО ПОДБАДРИВАЙТЕ СПАСАЕМОГО. ПОДАВАЙТЕ СПАСАТЕЛЬНЫЙ ПРЕДМЕТ С РАССТОЯНИЯ 3-4 МЕТРА.**



**ВЫБРАВШИСЬ ИЗ ПРОРУБИ СНИМИТЕ, ТЩАТЕЛЬНО ОТОЖМИТЕ И СНОВА НАДЕНЬТЕ ОДЕЖДУ. БЕГОМ СЛЕДУЙТЕ К БЛИЖАЙШЕМУ НАСЕЛЕННОМУ ПУНКТУ. ВЫЗОВИТЕ СПАСАТЕЛЕЙ ИЛИ «СКОРУЮ».**



### СПАСАТЕЛЬНЫЕ ПРЕДМЕТЫ

ДОСКА  
ЛЕСТНИЦА  
ВЕРЕВКА С ПЕТЛЯМИ НА КОНЦАХ  
СВЯЗАННЫЕ ШАРФЫ

СВЯЗАННЫЕ РЕМНИ  
КОНЕЦ АЛЕКСАНДРОВА  
БОЛЬШАЯ ВЕТКА  
БАГОР



**ДАЙТЕ ПОСТРАДАВШЕМУ ЧАСТЬ СВОЕЙ ОДЕЖДЫ. РАЗВЕДИТЕ КОСТЕР И ОБОГРЕЙТЕ ПОСТРАДАВШЕГО. ВЫЗОВИТЕ СПАСАТЕЛЕЙ ИЛИ «СКОРУЮ ПОМОЩЬ».**



**НЕ ДОПУСКАЙТЕ ОБМОРОЖЕНИЯ И ЗАМЕРЗАНИЯ. ПРИЗНАКИ ОБМОРОЖЕНИЯ - ПОБЛЕДНЕНИЕ КОЖИ И ПОТЕРЯ ЧУВСТВИТЕЛЬНОСТИ НА ПОБЛЕДНЕВШЕМ УЧАСТКЕ. СОВЕТ - ПЛАВНО РАСТИРАЯ ОБМОРОЖЕННЫЙ УЧАСТОК РУКОЙ ИДИТЕ ДОМОЙ. СНЕГОМ НЕ РАСТИРАТЬ ! ПРИЗНАКИ ЗАМЕРЗАНИЯ - ОЗНОБ, ВЯЛОСТЬ, ЧУВСТВО УСТАЛОСТИ, ТЯГА КО СНУ. СОВЕТ - ПОЗОВИТЕ НА ПОМОЩЬ ДРУЗЕЙ И БЕГОМ С НИМИ ДОМОЙ.**